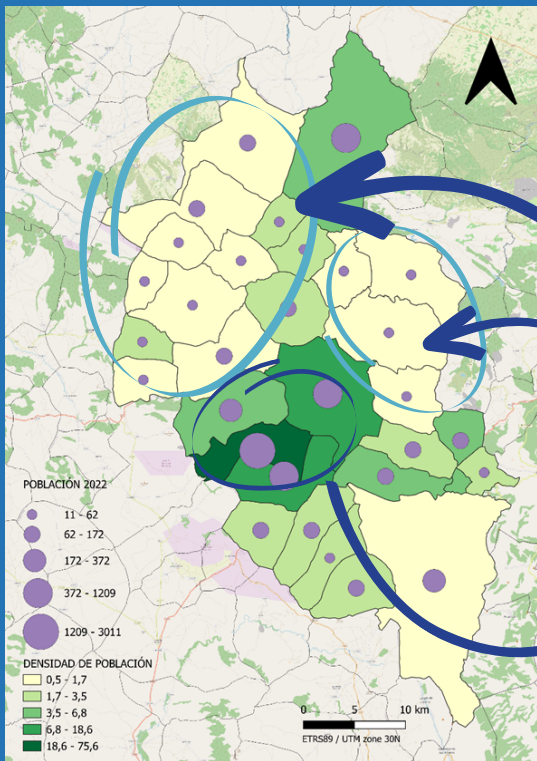
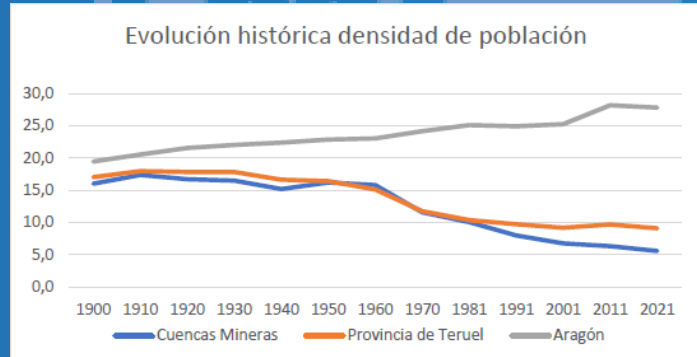


DIAGNOSTICO: ÁMBITO DEMOGRÁFICO

PRINCIPAL PROBLEMA: LA DESPOBLACIÓN

La Comarca de Cuencas Mineras, al igual que muchas zonas rurales de España, ha ido perdiendo población a lo largo de las décadas, siendo mas notable a partir de los años 50 del Siglo pasado. Somos la 9ª comarca con menor densidad de población de Aragón y la 5ª de la provincia de Teruel

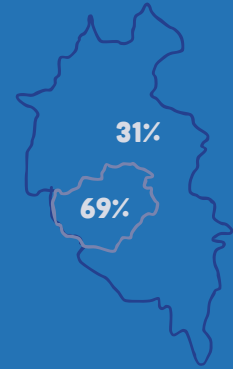


DESEQUILIBRIO TERRITORIAL

A la escasez de población, se le añade la concentración de gran parte de población en un entorno muy reducido. Solo los municipios de Utrillas, Martín del Río, Montalbán y Escucha concentran el 69% de la población total de la Comarca

DESIERTO DEMOGRÁFICO

GRAN CONCENTRACIÓN DE POBLACIÓN



POBLACIÓN ENVEJECIDA Y MASCULINIZADA

La población de las Cuencas Mineras lleva desde 2014 con un saldo vegetativo negativo. Existe una escasa población infantil y juvenil mientras que la población mayor de 65 años es notablemente mas alta que la media de Teruel y de Aragón. A esto se le suma una gran tasa de masculinidad, muy por encima del resto de la provincia e incluso de la Comunidad Autónoma.

	Cuencas Mineras	Teruel	Aragón
población <19 años	836	17.209	178.645
población >65 años	2.674	32.333	292.934
Índice de envejecimiento	320%	188%	164%
Tasa de masculinidad	113%	103%	98%

EDAD MEDIA DE LA COMARCA: 48,8 AÑOS

ESTUDIOS	AMBOS SEXOS	HOMBRES	MUJERES
TOTAL	100	100	100
Analfabetos	2,93	2,30	3,64
Estudios básicos	33,35	31,29	35,69
ESO, EGB, Bachiller Ele.	39,59	41,52	37,40
Bachillerato superior	6,24	6,88	5,51
FP Grado Medio	6,53	7,54	5,38
FP Grado Superior	3,98	4,80	3,05
Diplomatura	3,12	1,89	4,51
Licenciatura/ Grado	3,85	3,57	4,17
Doctorado/ Master	0,41	0,19	0,65

NIVEL DE ESPECIALIZACIÓN BAJO

En cuanto a educación, el 72,92% de la población de la Comarca solo tiene estudios básicos. Si nos centramos en la especialización en un oficio o en algún ámbito del conocimiento, el 12,7 de la población se ha especializado en un Grado Medio o un Grado Superior de Formación Profesional, siendo ligeramente mayores los porcentajes de hombres que de mujeres. Por otro lado, la población femenina es mayor en cuanto a la titulación universitaria, o en estudios de Doctorado o Master.

FORMACIÓN

La Comarca de Cuencas Mineras cuenta con un abanico de centros educativos que ofrecen desde los estudios de primaria hasta Formación Profesional.

3 COLEGIOS RURALES AGRUPADOS

3 COLEGIOS DE INFANTIL Y PRIMARIA

1 SEDE DE LA ESCUELA OFICIAL DE IDIOMAS

1 CENTRO DE EDUCACIÓN SECUNDARIA Y FP

1 ESCUELA DE ADULTOS

1 CENTRO OCUPACIONAL

PROFESIONAL BÁSICO EN SERVICIOS ADMINISTRATIVOS

TÉCNICO EN GESTIÓN ADMINISTRATIVA

TÉCNICO SUPERIOR EN ADMINISTRACIÓN Y FINANZAS

TÉCNICO EN MANTENIMIENTO ELECTROMECÁNICO

PROFESIONAL BÁSICO EN FABRICACIÓN DE ELEMENTOS MECÁNICOS

TÉCNICO SUPERIOR EN MECATRÓNICA INDUSTRIAL