

TRATAMIENTO DE LA INNOVACIÓN EN LA ESTRATEGIA

DESDE EL GRUPO, CREEMOS QUE APOSTAR POR LA INNOVACIÓN EN EL MEDIO RURAL PUEDE SER CLAVE PARA LA DIFERENCIACIÓN DE NUESTRO TERRITORIO Y TODO EL MEDIO RURAL EN SI FRENTE A LAS ZONAS URBANAS Y PUEDE SER UNA HERRAMIENTA PARA LA LUCHA CONTRA LA DESPOBLACIÓN.

TAMBIÉN CREEMOS QUE EL GRUPO SIEMPRE HA ESTADO A LA VANGUARDIA DE LA INNOVACIÓN Y ASÍ LO HEMOS DEMOSTRADO DURANTE LA ÚLTIMA EDLL APOSTANDO TANTO A PROYECTOS DE INVERSIONES PRODUCTIVAS, NO PRODUCTIVAS Y COOPERACIÓN ENTRE GRUPOS LEADER Y COOPERACIÓN ENTRE PARTICULARES CON UN FUERTE CARÁCTER INNOVADOR, IDEAS NUEVAS EN EL TERRITORIO, CON UN PERFIL MUY ESPECÍFICO, APOSTANDO POR LA ESPECIALIZACIÓN Y ABORDANDO TEMAS TAN NECESARIOS EN EL MEDIO RURAL COMO SON LA PRODUCCIÓN AGROALIMENTARIA, LOS SERVICIOS BÁSICOS O LA CONSERVACIÓN PATRIMONIAL.

COMO GRUPO, NOS COMPROMETEMOS A CONTINUAR CON ESTA DINÁMICA DETECTANDO POSIBLES FUTUROS PROYECTOS INNOVADORES Y APOYANDO A EMPRESAS Y ENTIDADES QUE APUESTEN POR INNOVAR EN CADA UNO DE LOS TEMAS QUE ABORDAN CON SUS PROYECTOS.

EL GRUPO PREMIARÁ A AQUELLOS PROYECTOS QUE PRESENTEN UN CARÁCTER INNOVADOR DÁNDOLES UNA MAYOR PUNTUACIÓN EN LOS CRITERIOS DE ELEGIBILIDAD DE LOS PROYECTOS. EL CARÁCTER INNOVADOR DEL PROYECTO, CONSIDERANDO PARA ESTO SI LA ACTIVIDAD ECONÓMICA QUE SE VA A DESARROLLAR ES NUEVA EN LA COMARCA, SI INCORPORA NUEVAS TÉCNICAS DE GESTIÓN, SI PLANTEA PERSPECTIVA DE FUTURO, SI CONTIENE EFECTOS INTEGRADORES CON OTRAS ACTIVIDADES ECONÓMICAS Y SI INCORPORA TECNOLOGÍAS INNOVADORAS EN LA PRODUCCIÓN O EN LA COMERCIALIZACIÓN.

LAS CUENCAS MINERAS, HACIA UN FUTURO DIGITAL

COMO GRUPO, TENEMOS LAS CAPACIDADES Y CONOCIMIENTOS PARA LLEVAR A NUESTRA COMARCA HACIA UNA DIGITALIZACIÓN DEL TERRITORIO. MEDIANTE EL TRATAMIENTO MASIVO DE DATOS Y LOS SISTEMAS DE LA INFORMACIÓN GEOGRÁFICA, PODEMOS SER CAPACES DE CREAR UN GEMELO DIGITAL DE NUESTRA COMARCA.

UN GEMELO DIGITAL SUPONE:

- LA REPRESENTACIÓN VIRTUAL DEL MUNDO FÍSICO Y DE LAS RELACIONES ENTRE PERSONAS, LUGARES Y DISPOSITIVOS
- LOS PUEBLOS INTELIGENTES PUEDEN REUNIR DATOS SOBRE EL TRÁFICO, CLIMA, INFRAESTRUCTURAS Y OTROS RECURSOS PARA INNOVAR EN ÁREAS COMO MOVILIDAD URBANA, PLANIFICACIÓN DE EMERGENCIAS Y USO DE ENERGÍA.
- PODEMOS UTILIZAR ESTOS SISTEMAS PARA ANALIZAR EL RENDIMIENTO, RÁPIDAMENTE PROBAR SOLUCIONES Y CREAR EN TIEMPO REAL AJUSTES, PARA INNOVAR TANTO EN PRODUCCIÓN Y SERVICIOS.



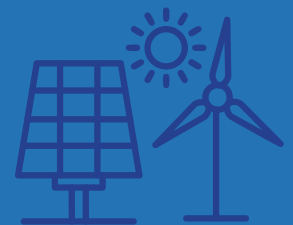
ESCENARIOS A LOS QUE SE PUEDE ENFRENTAR LA DIGITALIZACIÓN DE LA COMARCA



MOVILIDAD SOSTENIBLE



CONTAMINACIÓN, CAMBIO CLIMÁTICO Y MEDIO AMBIENTE



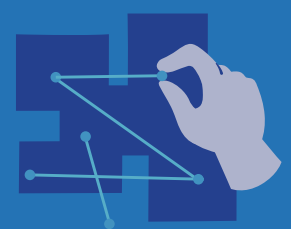
ENERGÍAS RENOVABLES



SALUD Y CALIDAD DE VIDA DE LA POBLACIÓN



EFICIENCIA DE LOS RECURSOS



PLANEAMIENTO URBANÍSTICO, VIVIENDA Y LUCHA CONTRA LA DESPOBLACIÓN



TURISMO Y CULTURA

BENEFICIOS PARA LA COMUNIDAD



AHORRO DE COSTES



EFICIENCIA DE LOS RECURSOS



COMUNIDADES RESILIENTES



TOMA DE DECISIONES BASADA EN DATOS



MEJORA DE LA VIDA EN EL MEDIO RURAL



ANTICIPARSE AL FUTURO

OFYCUMI, COMPROMETIDO CON LA INNOVACIÓN Y EL DESARROLLO SOSTENIBLE